

Quadrolines 30x15



HunterDouglas
Distribuidor Autorizado

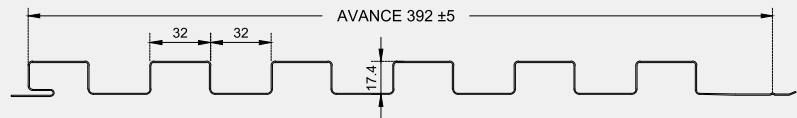
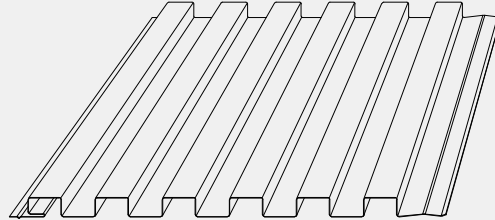
www.luz-arte.com

QUADROLINES 30x15

Revestimiento



Los paneles Quadrolines 30 x15 han sido diseñados para el recubrimiento de fachadas, entregando una lectura continua y homogénea. Destaca su linealidad y geometría, lo que lo hace un panel de lectura simple. Puede ser instalado con las ondas en sentido horizontal o vertical, lo que lo hace muy versátil. Con la opción de panel perforado, al instalarse frente a cristales, proporciona un excelente control solar.

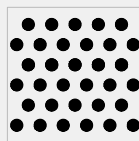


DESCRIPCIÓN TÉCNICA

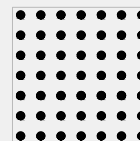
MATERIAL	ESPESOR (mm.)	PESO (Kg/m ²)	RENDIMIENTO (mL/m ²)
ALUZINC	0,5	6,70	2,60
ALUMINIO	0,7	3,11	2,60
ACERO CORTEN	0,6	7,50	2,60

- Colores: Más de 100 colores estándar según carta de Hunter Douglas y especiales a pedido
- Terminación: Lisa o perforada
- Usos: Diversos
- Largos: Según requerimiento del proyecto, se recomienda no sobrepasar los 6 metros

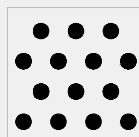
PERFORACIONES ESTANDAR



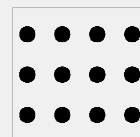
#103
Ø 2,95 mm
20% abierto



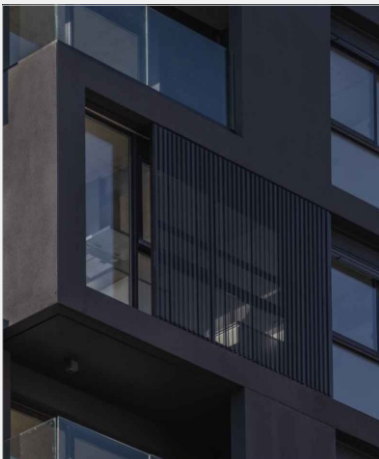
#106
Ø 2,5 mm
16% abierto



#110 M1
Ø 4 mm
15% abierto



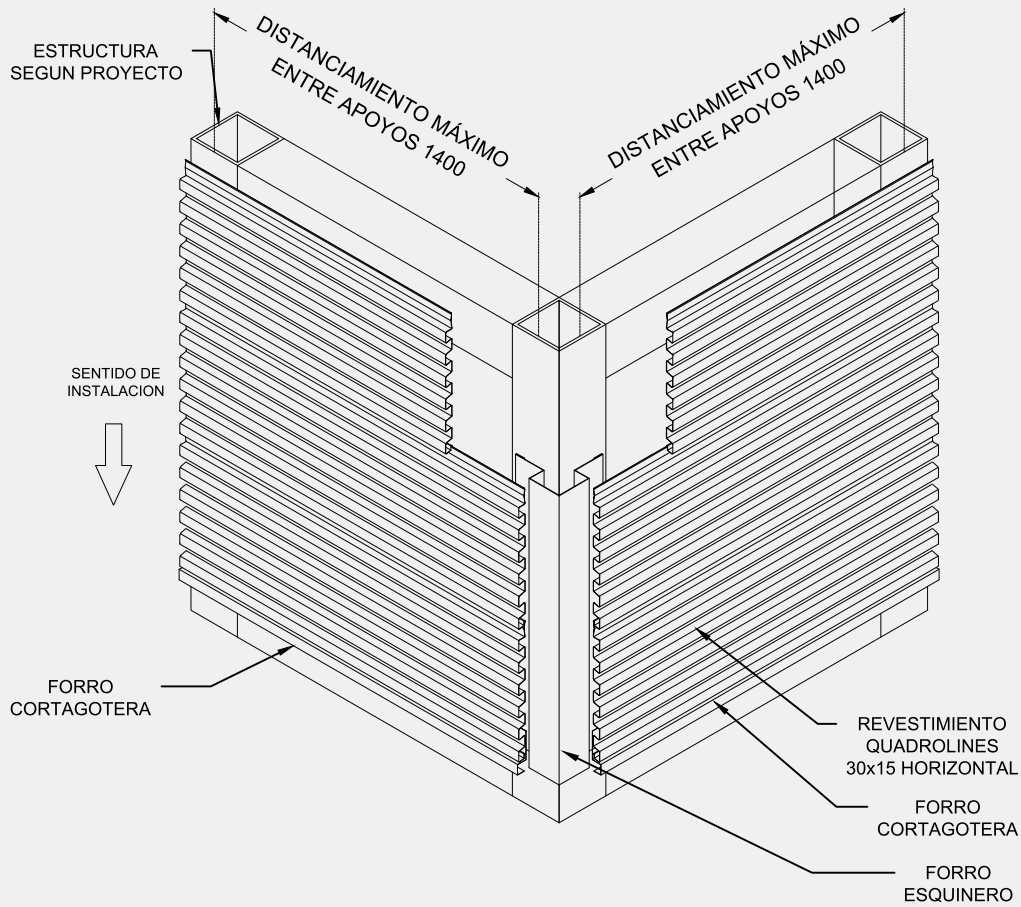
#110 M3
Ø 4 mm
12% abierto



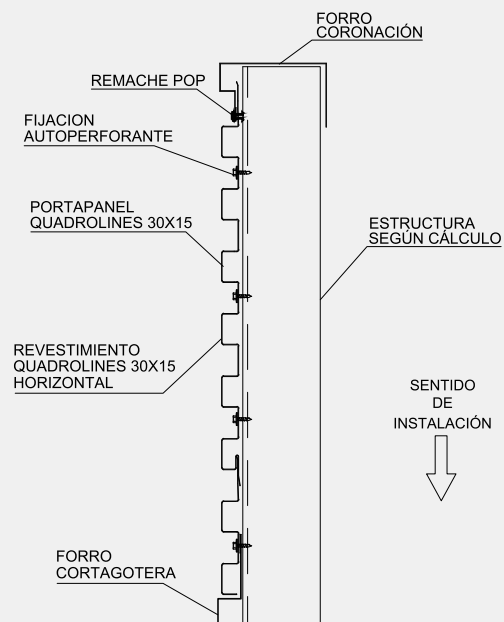
QUADROLINES 30x15

Revestimiento

INSTALACIÓN

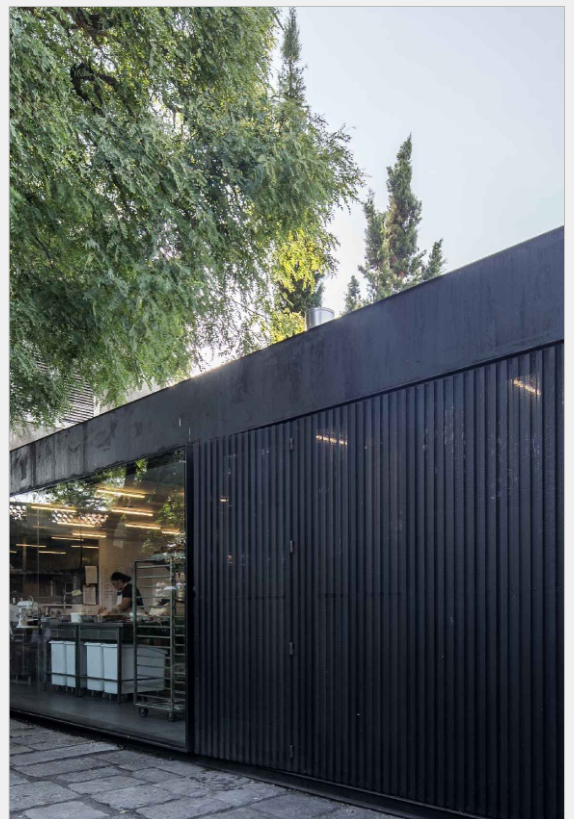
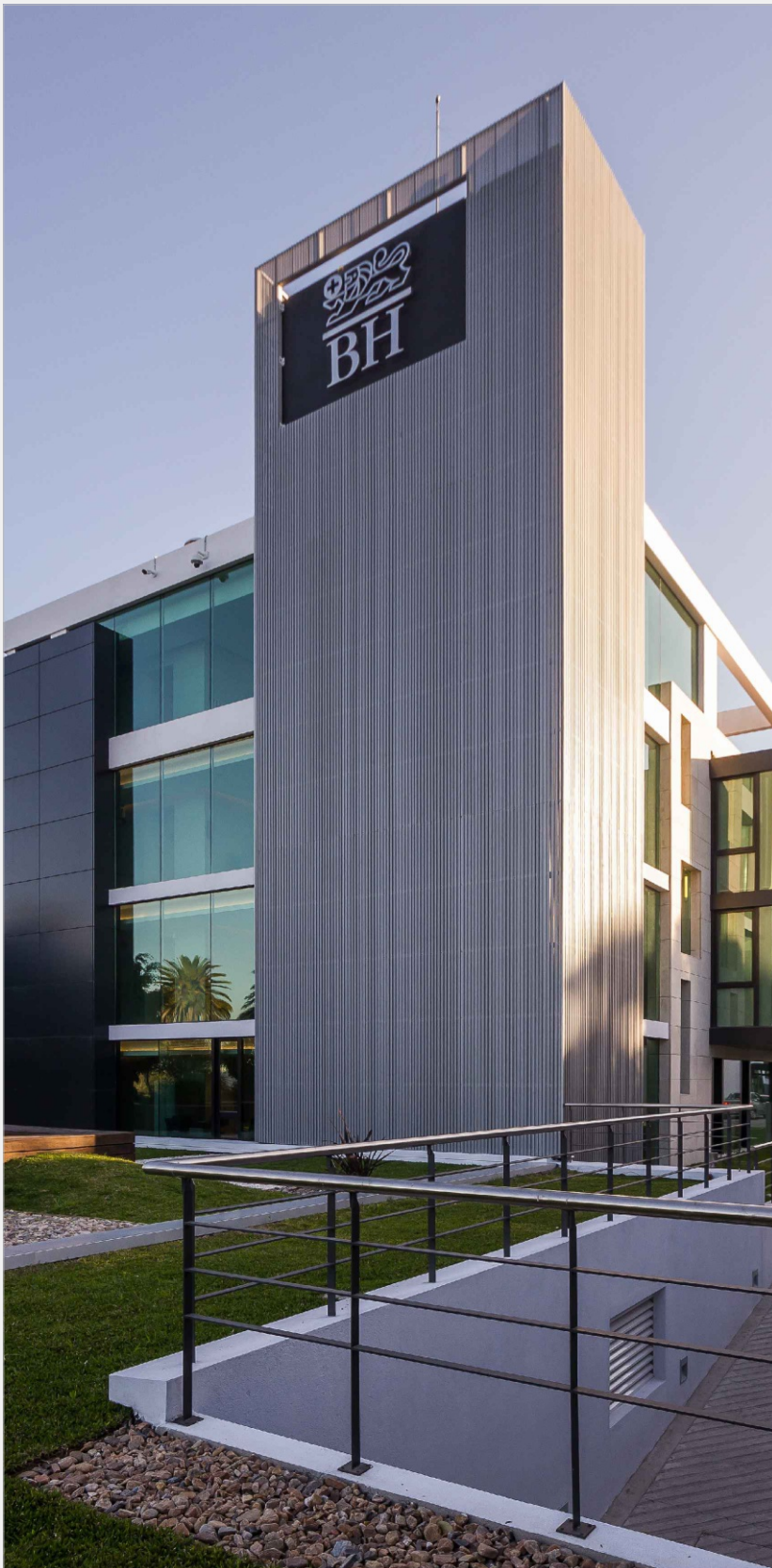


DETALLE SUPERIOR E INFERIOR QUADROLINES 3015 HORIZONTAL



QUADROLINES 30x15

Revestimiento



 **HunterDouglas**
Distribuidor Autorizado

 www.luz-arte.com